

Generalforsamling 2017 og besøg i kultur- og bevægelsehuset KU.BE

Byens Netværk 31.05.17

Tekst og foto: Liv Reese

**BYENS
NETVÆRK**



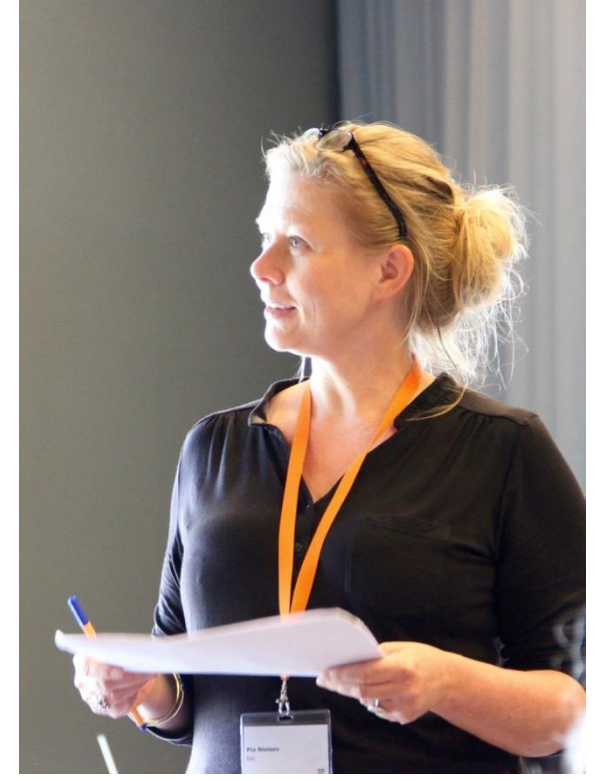
KU.BE - Frederiksbergs nyåbnede kultur- og bevægelseshus, dannede rammen for Byens Netværks generalforsamling anno 2017. I de sjove rum med vibrerende farver gennemgik vi de formelle paragraffer: Vi gennemgik alle arrangementer med temaet grænseflader i 2016-17, vi vedtog regnskab, vi afholdte brandtaler og (gen)valgte bestyrelsens både nye og erfarne medlemmer.

Efter vi havde fejret Byens Netværks fødselsdag med dejlig kage og netværks-summen – tog vi på en sanserejse i KU.BEs legende omgivelser. Den administrative koordinator hos KU.BE, Dennis Kjær ledte vores rundtur og introducerede os til de udfordringer huset allerede er stødt på i deres korte liv: "Vi sætter pris på åbne døre og en følelse af en åben fest. Det har vist sig at være udfordrende at få de forskellige brugere til at sameksistere. Nogle gange kommer husets brug og husets idé i karambolage".

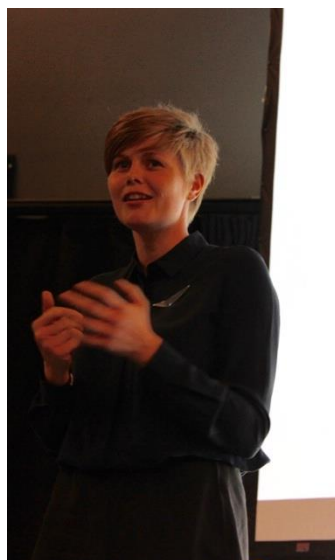
KU.BE inviterer med deres brede spektrum af aktiviteter en stor skare af brugere ind i kultur- og bevægelseshuset, som kommer til at lære hinanden at kende gennem leg.





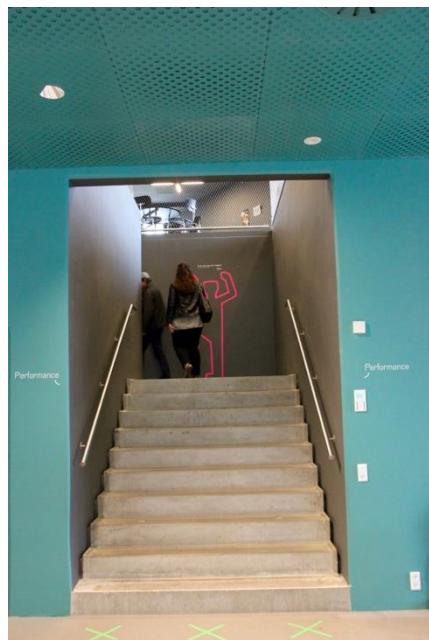


Kommende suppleanter samt medlemmer i bestyrelsen holdt fængslende brandtaler, inden vi gik til stemmeurnen.



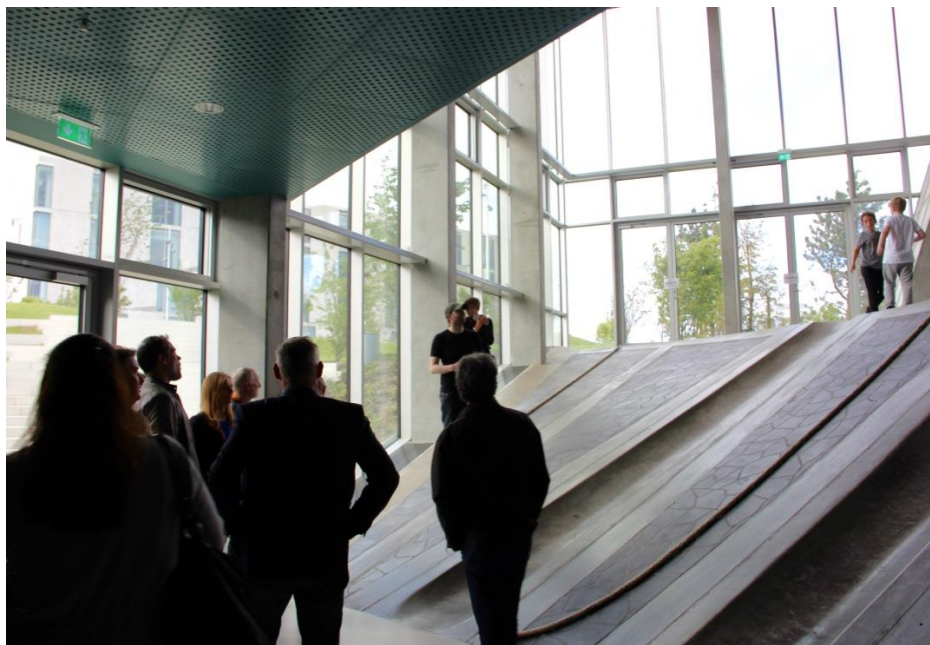


”Arkitekturen skal indbyde til bevægelse og leg. I KU.BE har man med vilje konstrueret et hus, som er uigennemskueligt - der gik rigtig lang tid før jeg selv stoppede med at fare vild i huset”, beskrev Dennis Kjær, da han viste os rundt i KU.BEs kringlede kroge, nicher, løbebaner, kravlekasser, parkour-sale, yoga-lokaler og performancescener.

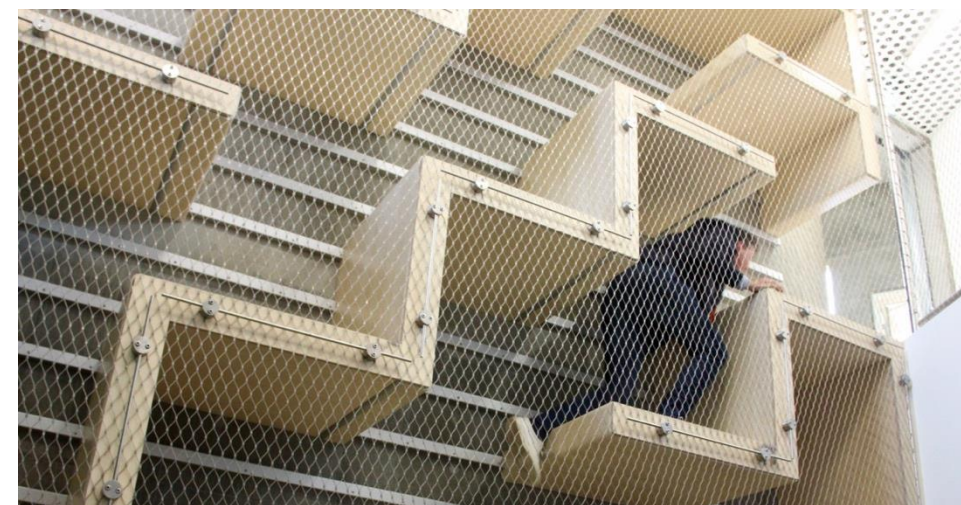
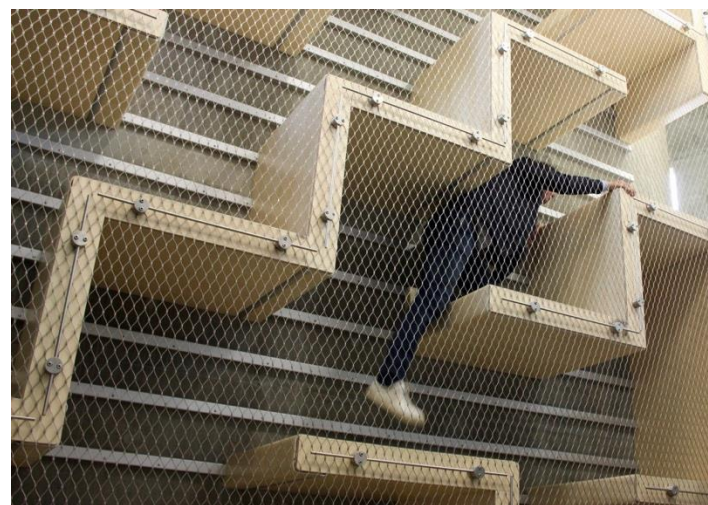


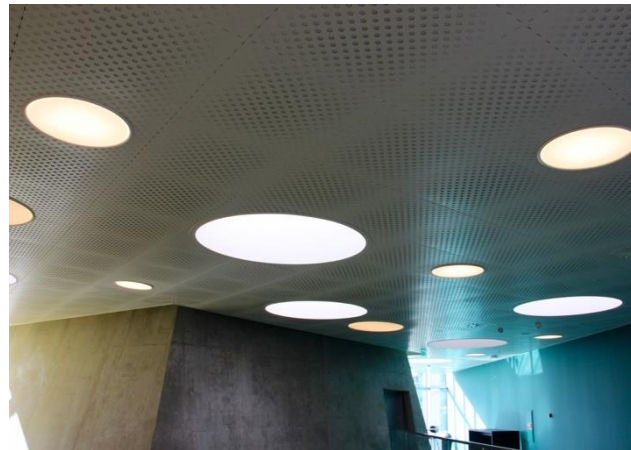


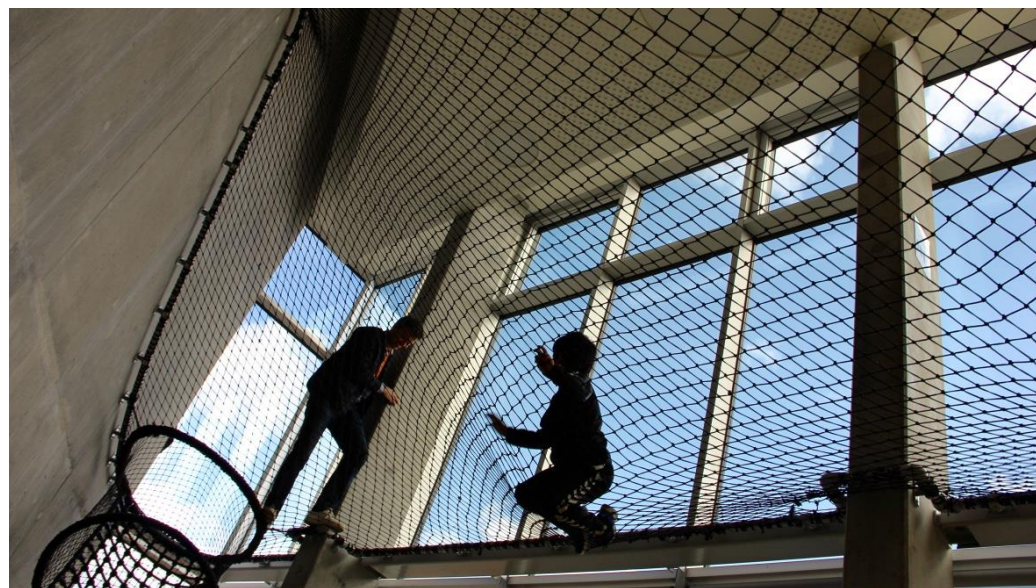
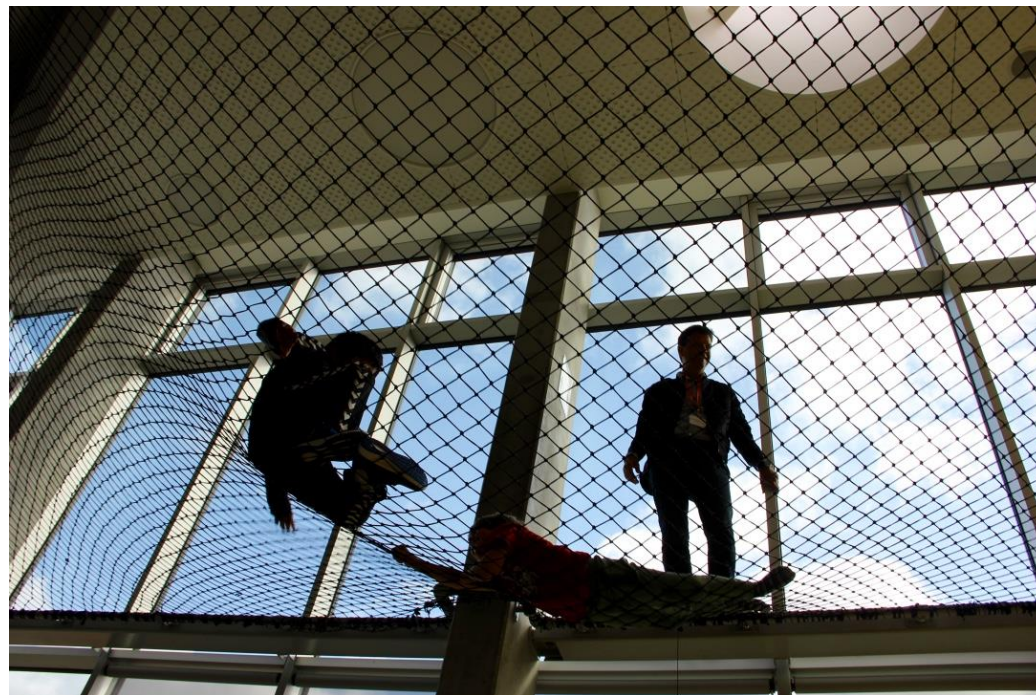
”Huset er med vilje bygget kringlet, sådan at når man går rundt om et hjørne, skal man sige WOW”, fortalte Dennis Kjær.



Bevægelse er i KU.BE fortolket helt bogstaveligt, og bygningen tilbyder alternative muligheder for at komme fra etage til etage - man kan jo bare klatre, svinge sig ned af brandstangen eller tage rutsjebanen.







I nettet kan man udfordre sin højdeskræk og tumle med børn i alle aldre – hvis man tør!



KU.BE består af flere miljøer, som indbyder til forskellige sanselige tilstande. Her befandt vi os i det sanselige meditationsrum – zen-zonen, omhyllet af vibrerende farver og bløde buer.





Tak for i dag.